



ACADEMIA BALTICA

Die „Malweiber“ in Pommern



Künstlerkolonien und ihre Landschaften

Studienreise nach Vorpommern mit Quartier in Stralsund
in Zusammenarbeit mit
der Europäischen Akademie Schleswig-Holstein

19. - 23. Juni 2017

Einladung

Malerinnen wie Marianne Werefkin, Clara von Arnheim, Elisabeth Büchsel, Henny Lehmann, Elisabeth von Eicken oder Anna Gerresheim sind mit ihrem künstlerischen Blick auf die Landschaft, die Natur und das Licht an der pommerschen Küste unsere Reiseführer in eine Region, die bis heute immer wieder neuen Künstlerinnengenerationen Motive bietet. Die Ostsee inspirierte immer wieder viele bekannte und auch weniger bekannte Malerinnen. In Zeiten, in denen Frauen die Möglichkeit zu einer akademischen Ausbildung noch versperrt war, ermöglichten Künstlerkolonien wie in Ahrenshoop die Chance zur Ausbildung und Entwicklung einer eigenen künstlerischen Handschrift. Dabei ging es darum, mehr als die Realität zu erfassen. Die Sommermonate an der Ostsee waren somit Phasen intensiven künstlerischen Ringens um neue Motive und Darstellungsformen. Die pommersche Ostseeküste mit ihrer besonderen Naturlandschaft bot viele Anregungen, die wir bis heute in den Werken der „Malweiber“ und ihrer Nachfolgerinnen nachempfinden können.

Dazu stehen die Künstlerkolonien und ihre Entwicklung am Beispiel von Hiddensee, Ahrenshoop und Schwaan auf dem Programm.

Zu dieser Reise, die auch eine Stippvisite in Kühlungsborn einschließt, laden wir Sie herzlich ein!

Dr. Christian Pletzing
Akademiedirektor

Dr. Petra Zühlsdorf-Böhm
Leitung und Konzeption



Ahrenshoop

Montag, 19. Juni 2017

Unterwegs an die Ostsee

Um 8.30 Uhr Abfahrt an der Akademie Sankelmark in Oeversee. In Bad Oldesloe gegen 10.35 Uhr kurzer Zwischenstopp am Bahnhof. Hier besteht auch die Möglichkeit eines späteren Zustiegs zu unserer Reise.

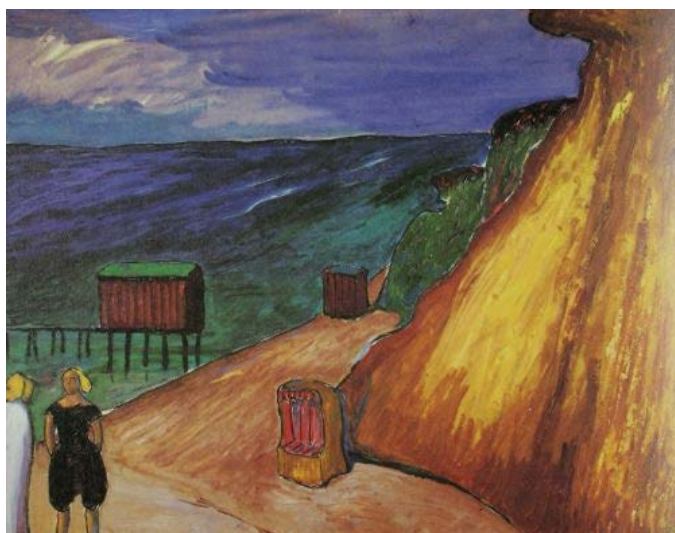
Gegen 12.30 Uhr erreichen wir Kühlungsborn; dort werden wir von der Malerin Anka Kröhnke im Künstlerhaus Rösler-Kröhnke erwartet. Wir lernen drei Generationen der Malerinnen der Familie mit ihren Biographien und Motiven kennen. Etwa 14.00 Uhr Weiterfahrt nach Stralsund. Erkundungen im UNESCO-Welterbe Stralsund mit Besuch im Olthoffschen Palais.

Anschließend ins Quartier im Lindenhof in Stralsund.

Gemeinsames Abendessen im Hotel.

Dienstag, 20. Juni 2017
Künstlerinsel Hiddensee

Abfahrt zum Hafen Stralsund um 8.30 Uhr. Wir erreichen Hiddensee von Stralsund aus in einer guten Stunde mit dem Wassertaxi. Hiddensee bot und bietet Künstlerinnen, wie z. B. Elisabeth Büchsel, herausfordernde Motive und war zugleich für viele ein Rückzugsort aus dem Großstadtleben. Erste Station ist Vitte. Hier sind wir auf den Spuren der „Malweiber“ und des Hiddenseer Künstlerinnenbundes unterwegs. Wir sind zu Gast im Henni-Lehmann-Haus. Von Vitte aus wandern wir vorbei am Asta-Nielsen-Haus nach Kloster. Als Reiseführer dienen uns Bilder und Erzählungen von Hiddensee-Besuchern vergangener Zeiten. Möglichkeit zur Mittagsrast. Im Hauptmann-Haus erfahren wir dann bei einer Führung Wissenswertes über Verbindungen des „Dichturfürsten“ zu anderen Künstlerpersönlichkeiten seiner Zeit. Zurück geht es nach einem künstlerischen Wandertag nach Schaprode auf die Insel Rügen. Rückfahrt ins Quartier. Abendessen im Hotel.



Marianne von Werefkin,
Steilküste von Ahrenshoop, 1911

Mittwoch, 21. Juni 2017
Interpretationen- Landschaften mit den Augen der Malerinnen gesehen

Stralsund würdigt 2017 die Malerin Elisabeth-Büchsel (1867-1957). Wir erleben im STRALSUND MUSEUM ihre Bilder in der Ausstellung „...in Ost un West – to Hus is best“. Geführt werden wir von Dorina Kasten. Möglichkeit zur Mittagspause in Stralsund mit original Bismarck-Hering. Anschließend Weiterfahrt nach Prerow. Einführung zu Marianne Werefkins Prerow-Aufenthalt im Sommer 1911 im Darß-Museum. Danach kleine Zeitreise mit den Prerow-Bildern der Werefkin zwischen Bahnhof und Hoher Düne. Abendessen im Hotel.

Donnerstag, 22. Juni 2017
125 Jahre Künstlerkolonie Ahrenshoop – Impressionen

Ausflug nach Ahrenshoop mit Ortsrundgang entlang des neuen Kunstpfades. Erkundungen u. a. auf den Spuren der Elisabeth von Eicken, von Anna Gerresheim und Dora Koch-Stetter. Mittagspause rund um die Bunte Stube. Weiter geht es ins 2013 eröffnete Kunstmuseum mit der Ausstellung „Licht, Luft, Freiheit – 125 Jahre Künstlerkolonie Ahrenshoop“. Das Architekturkonzept des Museums greift die Geschichte der Künstlerkolonie auf. Anschließend Spaziergang zum Hohen Ufer. Abendessen im Hotel.

Freitag, 23. Juni 2017
Heimwärts mit Kunstpausen

Abfahrt von Stralsund mit Kunstpause I in Ribnitz, der „Märchenstadt“ von Julia und Lyonel Feininger. Weiter nach Schwaan zur Kunstpause II. Die mecklenburgische Kleinstadt pflegt die Traditionen der dort einst beheimateten Künstlerkolonie in der Kunstmühle, mit deren Leiter Heiko Brunner wir auf eine Entdeckungsreise gehen wollen.

Anschließend etwa 14.00 Uhr Rückfahrt nach Sankelmark. Geplante Ankunft in Sankelmark gegen 19.00 Uhr mit Ausstiegsmöglichkeit in Bad Oldesloe gegen 17.30 Uhr.

Unsere Reiseleiterin

Dr. Petra Zühlsdorf-Böhm führt seit 1990 für die Academia Baltica Studienreisen und Seminare zur Kultur- und Naturlandschaft des Ostseeraums mit dem Schwerpunkt Kunst und Literatur durch. Als Mitarbeiterin des Landkreises Rostock lebt und arbeitet sie in der Barlachstadt Güstrow.

Änderungen vorbehalten

Wir weisen darauf hin, dass kurzfristige Änderungen im Routen- oder Programmverlauf trotz langfristiger Planung nicht auszuschließen sind.

Folgende Leistungen sind im Reisepreis enthalten:

- Reiseleitung durch Frau Dr. Petra Zühlsdorf-Böhm
- Transfer mit modernem Reisebus
- 4 Übernachtungen in Doppel-/Einzelzimmern mit Halbpension im ***Lindenhotel in Stralsund, Lindenallee 41, 18437 Stralsund, Tel.: 03831-4820088, www.stralsund-lindenhotel.de.
- Schifffahrt nach Hiddensee (wetterabhängig)
- Eintritte und Führungen wie im Programm ausgewiesen

Wir empfehlen den Abschluss einer Reiserücktrittsversicherung!

Nicht im Reisepreis eingeschlossene Leistungen:

- Getränke zu den Mahlzeiten
- Trinkgelder und Ausgaben persönlicher Art

Kosten pro Person:

mit Übernachtung im Einzelzimmer: 628,- Euro

mit Übernachtung im Doppelzimmer: 522,- Euro

Die Teilnehmerzahl ist auf 25 Personen begrenzt. Wir empfehlen Ihnen eine rechtzeitige Anmeldung.

Anmeldeschluss ist der 13. April 2017

Informationen und Anmeldung:

Academia Baltica, Akademieweg 6, 24988 Oeversee
Marion Clausen, Tel.: 04630-55110, Fax: 04630-55199, office@academiabaltica.de

Unsere Veranstaltungsnummer: 4-17

Unsere Titelabbildung zeigt: E. Büchsel, *Bäuerinnen vor dem Haus*, Öl auf Leinwand, undatiert. Leihgabe des Fördervereins des STRALSUND MUSEUMS.
Mit freundlicher Genehmigung vom STRALSUND MUSEUM.

Verbindliche Anmeldung zur Akademiereise:

**(4-17) Die „Malweiber“ in Pommern.
Künstlerkolonien und ihre Landschaften (19.-23.6.2017)**

Übernachtung im

Einzelzimmer

Doppelzimmer mit: _____

Ab Sankelmark

Zustieg Bad Oldesloe

Vorname: _____

Nachname: _____

Straße: _____

PLZ: _____ Ort: _____

Telefon: _____

Fax: _____

Geburtsdatum: _____ / _____

E-Mail: _____

Datum: _____ Unterschrift: _____

Bitte senden an:

Academia Baltica

Akademieweg 6

24988 Oeversee

Fax: 04630 55199

office@academiabaltica.de